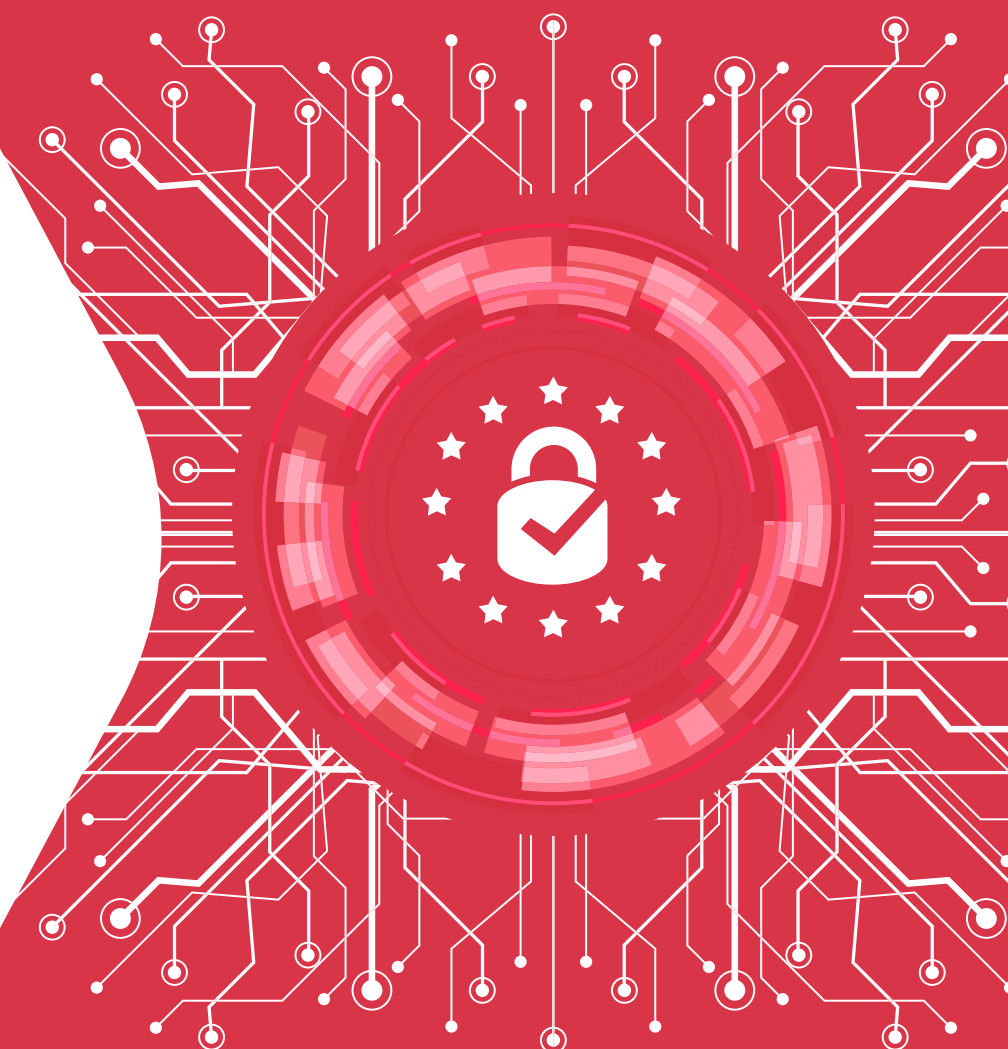


**CON LA PSD2  
SI VA SUL SICURO.**



800 005 444



popolarebari.it



servizioclienti  
@popolarebari.it



**PSD2**



**BANCA  
POPOLARE  
DI BARI**  
Futuro prossimo.

## >1. Cos'è la PSD2?



## PSD2: LE RISPOSTE ALLE TUE DOMANDE.

È una normativa europea relativa ai **servizi di Pagamento** (acronimo di Payment Services Directive 2) entrata in vigore il **13 gennaio 2018** con l'obiettivo di:

- **regolamentare i servizi di pagamento** (come bonifici, carte di credito, carte di debito, MAV, RAV, addebiti diretti SDD, servizi di multicanalità per privati, carte prepagate, e conti correnti)
- offrire ai clienti **più protezione, trasparenza e sicurezza** (soprattutto online)
- **elevare il livello di concorrenza**, fornendo più possibilità di scelta agli utenti
- **uniformare le regole** sia per le banche sia per i soggetti di mercato.

## >2. Quali le novità più importanti introdotte dalla PSD2?



La possibilità per i clienti che dispongono di un conto online o che hanno sottoscritto un contratto di internet banking, di **accedere alle informazioni** e alle **rendicontazioni** del conto oppure di **effettuare pagamenti e transazioni** usufruendo dei servizi messi a disposizione dai nuovi player nel mercato dei pagamenti, cd. terze parti autorizzate (Third Party Providers o TPP), ovvero:

- intermediari che prestano servizi di disposizione degli ordini di pagamento (**Payment Initiation Services Providers o PISP**);
- intermediari che offrono servizi di informazione sui conti (**Account Information System Providers o AISP**);
- prestatori di servizi di pagamento che emettono strumenti di pagamento basati su carta (**Card-Based Payment Instrument Issuers o CISP "Card Initiation Service Provider"**).

## >3. Come accedono le terze parti autorizzate ai conti dei Clienti del Gruppo BPBari?



Al fine di rispondere alle prescrizioni normative e garantire alle terze parti autorizzate l'accesso ai conti dei propri clienti, il Gruppo BPBari ha deciso di aderire al servizio **Gateway PSD2** sviluppato dal Consorzio CEDACRI. "Gateway PSD2 è la nuova piattaforma internazionale che **facilita l'interconnessione** tra Banche e Terze Parti tramite API (application programming interface), garantendo il più elevato livello di protezione dei clienti. È il cliente che sceglie se autorizzare o meno le Terze Parti a richiedere al proprio Istituto di credito **l'accesso ai dati** dei propri conti online per effettuare operazioni di pagamento elettronico o per raccogliere le informazioni su saldo e lista movimenti anche se intrattenuti su molteplici Istituti."

## >4. I pagamenti saranno più sicuri?



La PSD2 impone di affrontare in modo nuovo il tema della sicurezza e della protezione dei dati. A partire dal **14 settembre 2019**, sia per accedere ai propri conti online che per eseguire pagamenti elettronici in Europa, sarà obbligatoria l'autenticazione a due o più fattori, cd. SCA (Strong Customer Authentication). Protezioni base come username e password non saranno più sufficienti dal punto di vista della sicurezza, ma sarà necessario autenticarsi con **almeno due tra questi elementi**.

- Informazioni che conosce solo il cliente (ad es. un PIN)
- Qualcosa posseduto solo dal cliente (ad es. un token)
- Qualcosa che contraddistingue il cliente (ad es. Impronta digitale).

Inoltre per autorizzare i pagamenti la PSD2 obbliga all'utilizzo del Dynamic Linking: codice di autenticazione collegato in modo univoco all'operazione di pagamento attraverso il quale il cliente viene identificato e ne autorizza l'esecuzione.

## >5. Cosa cambia per il Cliente?



Al fine di adeguare le modalità di autenticazione ai nuovi requisiti normativi, entro il 14 settembre 2019, i nostri Clienti saranno chiamati a **sostituire gli attuali strumenti dispositivi in loro possesso\***.

Sono disponibili:

- il **nuovo mobile token gratuito** in occasione del primo rilascio, utilizzabile tramite app sul proprio smartphone;
- il **nuovo token fisico a pagamento**, dispositivo portatile munito di display e pulsanti.

\* I clienti titolari di agenzia@bpb potranno optare anche per la soluzione secure call. I clienti già in possesso di detta soluzione non dovranno effettuare alcuna sostituzione.